



地域密着型特別養護老人ホーム 冬野の郷 ショートステイ 料金表



※この料金表は1割負担表記となっています。

基本料金（保険給付対象サービス）

	利用料 (1日あたり)	地域区分
要支援1	¥540	6級地=¥10.33 1日あたりの利用料に含まれています。
要支援2	¥670	
要介護1	¥719	
要介護2	¥789	
要介護3	¥865	
要介護4	¥938	
要介護5	¥1,008	

加算（対象となる方に算定させていただきます。）

送迎加算（自宅～施設・施設～自宅）	片道¥184（往復¥368）
療養食加算（対象者のみ）	¥6（1食あたり）
若年性認知症利用者受入加算（対象者のみ）	¥120（1日あたり）
緊急短期入所受入加算（原則7日以内）	¥90（1日あたり）
サービス提供体制強化加算（Ⅱ）	¥18（1日あたり）
介護職員処遇改善加算（Ⅰ）	利用料と算定加算の合算の8.3%

※当施設の職員配置、利用者様の状態により各種加算の変更・追加される場合がございます。

※上記金額に令和3年9月30日までコロナウイルス感染対策の時限措置として0.1%が上乘せとなります。

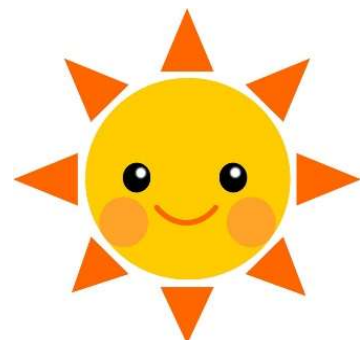
食事代、居室代

	食事代 (1日あたり)	居室代 (1日あたり)	食事+居室代 (1日あたり)
第1段階	¥300	¥820	¥1,120
第2段階	¥390	¥820	¥1,210
第3段階	¥650	¥1,310	¥1,960
第4段階（減額対象外の方）	¥1,500	¥2,000	¥3,500

* 食事代にはコーヒー代、お茶代を含んでいます。

その他

	1日あたり
個人専用電気器具利用料金（1点につき）	¥30
飲み物代（希望される飲み物）	¥20
お菓子代	¥80
教養娯楽費（クラブ活動など）	実費
個別外出費（1km=20円及び必要経費）	実費
日常生活品代	実費
理美容代（カットのみ=1,800円）	実費
通常の実施地域の境から自宅まで	片道一律¥500
診察代、お薬代	実費



令和3年4月1日現在